

Proceso de desmontaje: TTL ULTRAZERO

Índice

1. Modelo.....	2
2. Resultado después del desmontaje de todo.....	3
3. Proceso paso a paso.....	4
3.1 Carcasa inferior del chasis.....	4
3.2 Memoria RAM.	5
3.3 Disco duro.....	6
3.4 Placa Base.....	7
3.5 Pila de Litio.	8
3.6 Metal caja de fondo de apoyo.....	9
3.7 Fuente de alimentación.	10
3.7.1 Use el Cúter y el destornillador.....	10
3.7.2 Nos ayudamos con las manos.....	10
3.7.3 Resultados paso anterior.....	10
3.7.4 Cortar el cable.	11
3.7.5 Proceso completado.	11
3.7.6 Cable desmontaje.....	11
3.7.7 Resultado.	12
4. - RAAW/WEEE.	12

1. Modelo.

Se aplica el siguiente proceso para el TTL ULTRAZERO.

FIG. 1



FIG. 2



Para este modelo, Fig. 1, sólo necesitamos estas herramientas:

- Destornillador Super-SNCM, 3,0 x100mm.
- Cortador
- Alicates super ego 514 de 180 mm

2. Resultado después del desmontaje de todo.

Después de haber desmontado el producto:

FIG. 3



Esta es la lista de las piezas de desmontaje. Los números en rojo se encuentran en relación con la lista.

1	Carcasa inferior del chasis	Plástico	8	Cable	Plástico/metal
2	Chasis superior Case	Plástico	8,1	Tapa superior e inferior fuente de alimentación	Plástico
3	Placa base	Circuito impreso	8,2	Circuito eléctrico	Metal
4	Batería	Metal	8,3	Cable Jacket fuente de alimentación	Plástico
5	Memoria RAM	Circuito impreso	8,4	Cable aislamiento fuente de alimentación	Plástico
6	Puertos externos	Metal	9	Disco duro	Circuito impreso
7	Metal soporte superior Case	Metal			

3. Proceso paso a paso.

3.1 Carcasa inferior del chasis.

Utilice el destornillador para quitar los tornillos y así poder separar la cubierta inferior.

FIG. 4



3.2 Memoria RAM.

Utilice sus manos para separar la memoria RAM del resto del dispositivo, como se muestra en las siguientes imágenes:

FIG. 5



3.3 Disco duro.

Utilice el destornillador para quitar el tornillo.



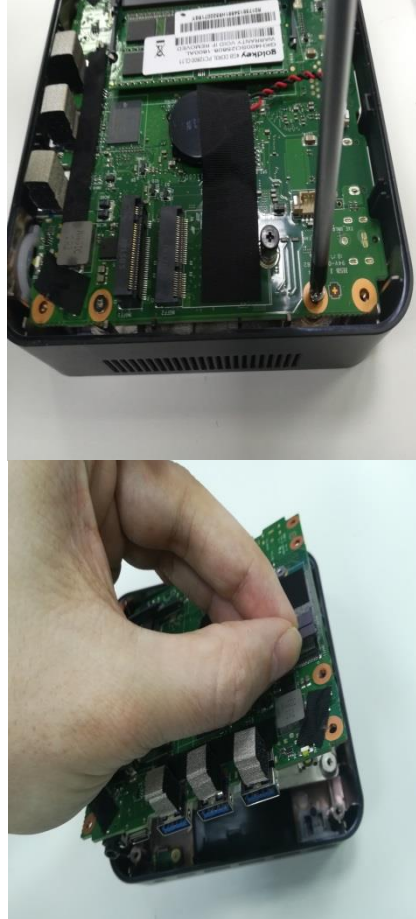
Use sus manos para separar el disco duro del resto del dispositivo.



3.4 Placa Base.

Con la ayuda del destornillador quite los tornillos que se unen a la placa base con el resto del dispositivo.

FIG. 6



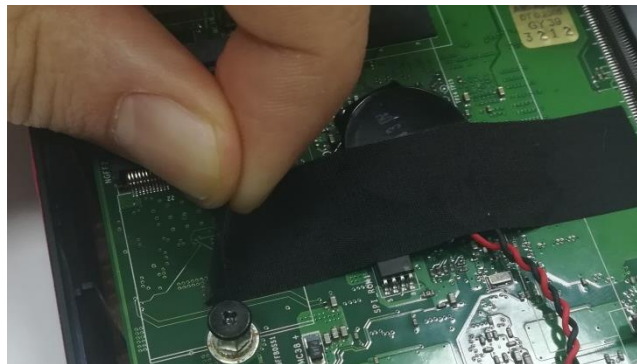
3.5 Pila de Litio.

Eliminar el cable del conector:

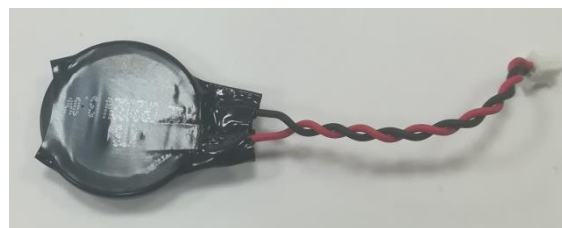
FIG. 7



Utilice sus manos para separar la cinta:



La pila ya está completamente extraída:



El plástico protector también se puede quitar con las manos:



3.6 Placa de metal de apoyo.

Use sus manos para separar el soporte metálico del resto del dispositivo, como se muestra en las siguientes imágenes:

FIG. 8

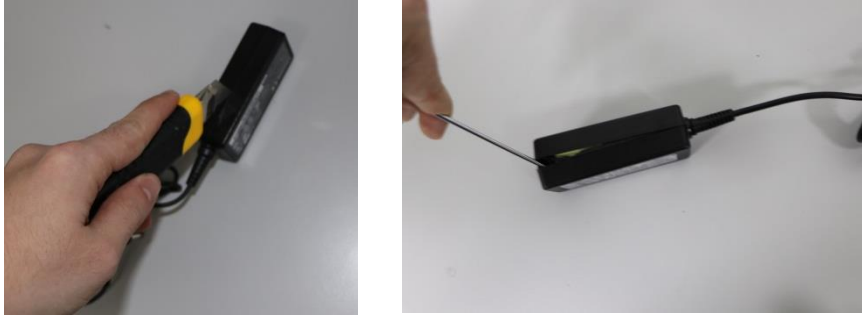


3.7 Fuente de alimentación.

3.7.1 Use el Cúter y el destornillador.

Se crea una abertura en el costado con el cúter y luego se separa con el destornillador.

FIG. 9



3.7.2 Nos ayudamos con las manos.

Con la ayuda de nuestras manos separamos los lados de plástico.

FIG. 10



3.7.3 Resultados paso anterior.

Una vez que conseguimos separar las cubiertas de plástico tenemos estos dos elementos:

FIG. 11



3.7.4 Cortar el cable.

Cortamos el cable con tijeras.

FIG. 12



3.7.5 Proceso completado.

Finalmente vemos todas las piezas desmontados individualmente.

FIG. 13



3.7.6 Cable desmontaje.

En primer lugar, separamos el cable de la fuente, y luego con el cúter cortamos la cobertura del cable.

FIG. 14



3.7.7 Resultado.

Tenemos dos cables: cubierta del cable (negro) y aislamiento del cable (blanco).

FIG. 15



4. - RAAW/WEEE.

La composición de los elementos debe tenerse en cuenta si van a ser reutilizados o reciclados. Para saber esa información, visite la siguiente URL:

http://tiendattl.es/upload/ultrazero/Weee_declaration.ultrazero.pdf